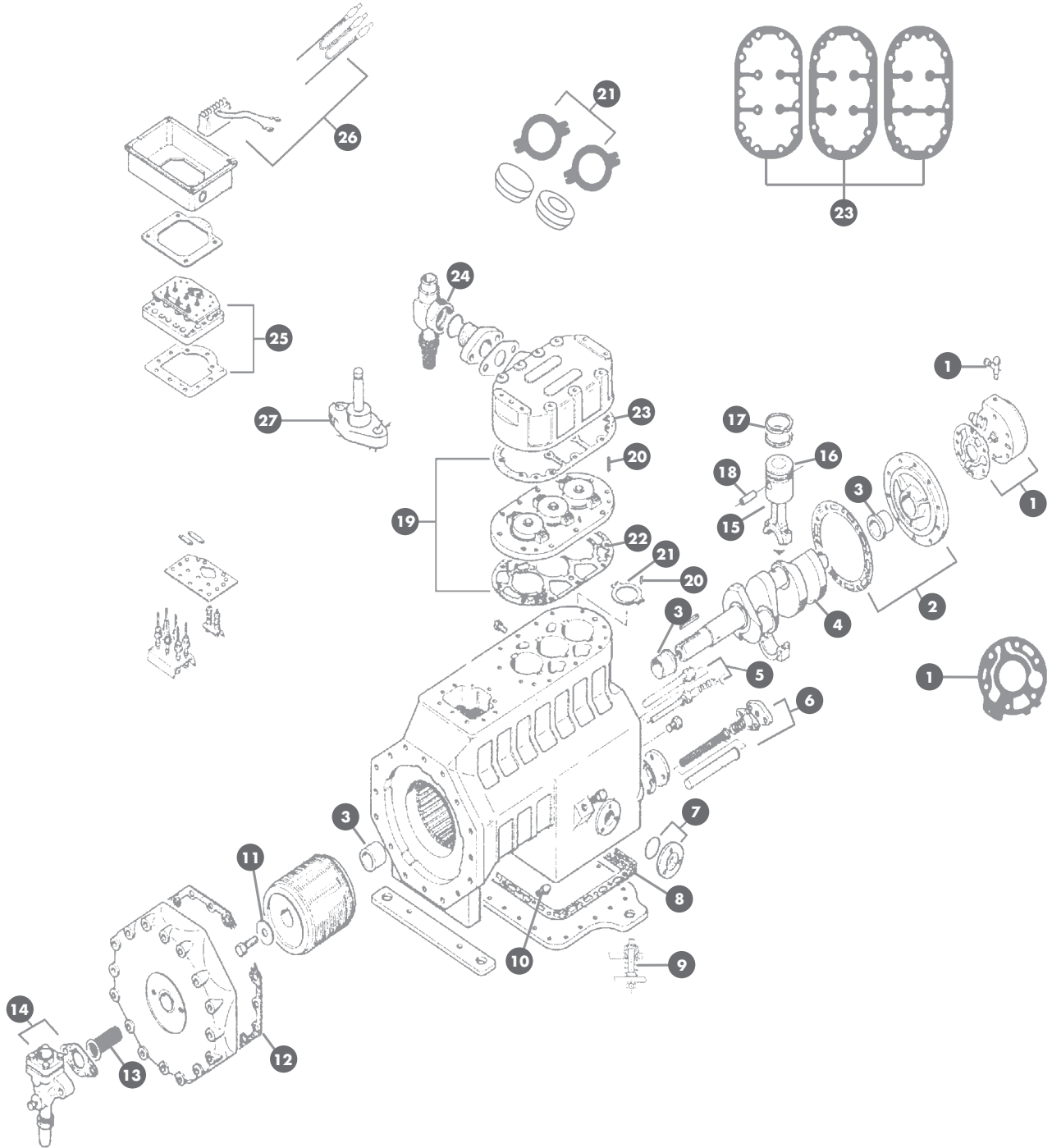


# COPELAND D30+D90

Repuestos ALTERNATIVOS para compresor - AFTERMARKET spare parts for compressors - Pièces détachées ALTERNATIVES pour compresseur



- |           |  |  |
|-----------|--|--|
| <b>0</b>  | <i>KIT</i> 1300 Juego de juntas D3D                              | <i>ROD</i> 1300 Biela Ø=44 mm; D3D + D9D(3+4); - 0,25 mm; - 0,50 mm      |
|           | <i>KIT</i> 1301 Juego de juntas D9D                              |  |
| <b>1</b>  | <i>PMP</i> 1000 Bomba de aceite                                  | <b>16</b> <i>PST</i> 1310 Pistón + bulón D3DA + D9DA, Ø=55 mm; + 0,50 mm |
|           | <i>GKT</i> 1274 Junta bomba aceite                               | <i>PST</i> 1320 Pistón + bulón D3DC + D9DC, Ø=60,3 mm; + 0,50 mm         |
|           | <i>SRD</i> 1000 Válvula Schrader toma presión aceite             | <i>PST</i> 1330 Pistón + bulón D3DS + D9DS, Ø=61,9 mm; + 0,50 mm         |
| <b>2</b>  | <i>HSG</i> 1300 Contrapalier cojinete teflón D3D + D9D(4)        | <b>17</b> <i>SGM</i> 1210 Segmento D3DA + D9DA; + 0,50 mm                |
|           | <i>HSG</i> 1200 Contrapalier cojinete bronce D9D(1+2+3)          | <i>SGM</i> 1220 Segmento D3DC + D9DC; + 0,50 mm                          |
|           | <i>GKT</i> 1202 Junta cuerpo bomba                               | <i>SGM</i> 1230 Segmento D3DS + D9DS; + 0,50 mm                          |
| <b>3</b>  | <i>BRG</i> 1300 Kit 3 cojinetes interior teflón D3D + D9D(4)     | <b>18</b> <i>PIN</i> 1210 Bulón pistón D3DA + D9DA; L = 45 mm Ø= 19 mm   |
|           | <i>BRG</i> 1200 Kit 3 cojinetes bronce D9D(1+2+3)                | <i>PIN</i> 1220 Bulón pistón D3DC + D9DC; L = 49 mm Ø= 19 mm             |
|           |  | <i>PIN</i> 1230 Bulón pistón D3DS + D9DS; L = 51 mm Ø= 19 mm             |
| <b>4</b>  | <i>CKS</i> 1210 Cigüeñal D9DA + DC - 500L + 750 + L              | <b>19</b> <i>PLT</i> 1300 Plato válv. D3DA(3)750 + DC(3)1000 + DS(3)1500 |
|           | <i>CKS</i> 1220 Cigüeñal D9DC1000                                | <i>PLT</i> 1301 Plato válv. D3DA(3)500 + DC(3)750 + DS(3)1000            |
|           | <i>CKS</i> 1230 Cigüeñal D9DS1000 + 1500 Ø=38 mm                 | <i>PLT</i> 1310 Plato válv. D3DA(5)750 + DC(5)1000 + DS(5)1500           |
|           | <i>CKS</i> 1310 Cigüeñal D3DA500 + DC750 + L + H Ø=44 mm         | <i>PLT</i> 1311 Plato válv. D3DA(5)500 + DC(5)750 + DS(5)1000            |
|           | <i>CKS</i> 1320 Cigüeñal D3DA750 + DC1000 Ø=44 mm                | <i>TLT</i> 1100 Llave desmontaje tornillo plato discus                   |
|           | <i>CKS</i> 1330 Cigüeñal D3DS + D9DS(4)1000 + 1500 Ø=44 mm       |  |
| <b>5</b>  | <i>HTR</i> 1200 Resistencia cárter interior 70W 220V.            | <b>20</b> <i>PIN</i> 1100 Bulón sujeción válvula discus                  |
|           | <i>HTR</i> 1201 Vaina resistencia cárter.                        |  |
| <b>6</b>  | <i>SRO</i> 1200 Filtro aceite cárter D3D L=111 mm Ø=14 mm        | <b>21</b> <i>VAL</i> 1300 Válvula disco aspiración; e = 0,60 mm          |
|           | <i>SRO</i> 1201 Filtro aceite cárter D9DS(4) L=127 mm Ø=18,6 mm  | <i>VAL</i> 1301 Válvula disco aspiración; e = 0,45 mm                    |
|           | <i>SRO</i> 1210 Funda filtro aceite, L=111 mm Ø=14 mm            | <i>VAL</i> 1310 Kit 2 discos macizos desc. + flejes + válv. asp.         |
|           | <i>GKT</i> 1236 Junta filtro aceite                              | <i>VAL</i> 1311 Kit 2 discos agujereados desc. + flejes + válv. asp.     |
| <b>7</b>  | <i>GLS</i> 1000 Visor aceite 3 tornillos                         | <b>22</b> <i>GKT</i> 1310 Junta plato válvulas D9DA                      |
|           | <i>RNG</i> 1035 Junta tórica visor aceite                        | <i>GKT</i> 1311 Junta plato válvulas D3DA (4)                            |
|           |  | <i>GKT</i> 1312 Junta plato válvulas D3DA (5)                            |
| <b>8</b>  | <i>GKT</i> 1201 Junta tapa cárter                                | <i>GKT</i> 1320 Junta plato válvulas D9DC                                |
|           |  | <i>GKT</i> 1321 Junta plato válvulas D3DC (4)                            |
| <b>9</b>  | <i>AMR</i> 1210 Kit 4 amortiguadores D3DA + DC750                | <i>GKT</i> 1322 Junta plato válvulas D3DC (5)                            |
|           | <i>AMR</i> 1220 Kit 4 amortiguadores D3DC + DS1000               | <i>GKT</i> 1330 Junta plato válvulas D9DS                                |
|           | <i>AMR</i> 1000 Kit 4 amortiguadores D3DS1500                    | <i>GKT</i> 1331 Junta plato válvulas D3DS (4)                            |
| <b>10</b> | <i>VSG</i> 1201 Válvula retorno aceite cárter, bola              | <i>GKT</i> 1332 Junta plato válvulas D3DS (5)                            |
| <b>11</b> | <i>WAS</i> 1201 Arandela fijación rotor                          | <b>23</b> <i>GKT</i> 1340 Junta culata D3D                               |
| <b>12</b> | <i>GKT</i> 1200 Junta tapa aspiración D9D                        | <i>GKT</i> 1371 Junta culata D9D   |
|           | <i>GKT</i> 1300 Junta tapa aspiración D3D                        | <i>GKT</i> 1393 Junta culata parcializada D9                             |
| <b>13</b> | <i>SRN</i> 1200 Filtro aspiración D3 + D9(DA+DC)                 | <b>24</b> <i>GRF</i> 1014 Grifo desc. D3DA + DC + DS; 1 1/8" - 28 mm     |
|           | <i>SRN</i> 1201 Filtro aspiración D3DS + D9DS                    | <i>GRF</i> 1009 Grifo descarga D3DA500; 7/8"                             |
| <b>14</b> | <i>GRF</i> 1016 Grifo asp. D3DA + DC + DS - 1000; 1 3/8" - 35 mm | <i>GKT</i> 1016 Junta grifo descarga, interna                            |
|           | <i>GRF</i> 1018 Grifo aspiración D3DS - 1500; 1 5/8" - 45 mm     | <i>GKT</i> 1032 Junta grifo descarga, externa                            |
|           | <i>GKT</i> 1016 Junta grifo aspiración, interior                 | <b>25</b> <i>TER</i> 1200 Placa de bornas completa, común                |
|           | <i>GKT</i> 1032 Junta grifo aspiración, exterior                 | <i>GKT</i> 1257 Junta placa de bornas                                    |
| <b>15</b> | <i>ROD</i> 1200 Biela Ø=38 mm; D9D(1+2); - 0,25 mm; - 0,50 mm    | <b>26</b> <i>SEN</i> 1002 Termistancia 100°C, rojo                       |
|           |  | <i>SEN</i> 1005 Relé Kriwan INT-69, 220V                                 |
|           |  | <b>27</b> <i>SOL</i> 1300 Solenoide control capacidad, D3D               |